

立德里韌性社區防救災教育 育練習如何堆沙包操作

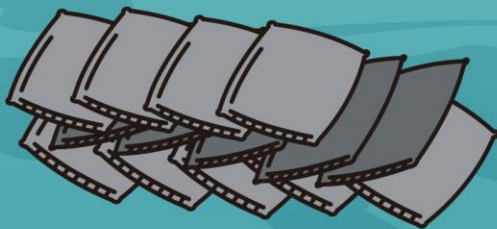
如何防淹水？

沙包堆疊小教室

★ 沙包堆法有兩種

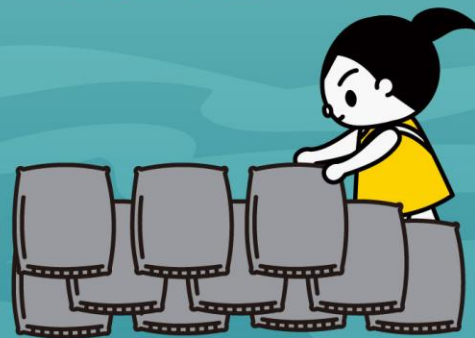
人字形

上下排呈現左右交叉排列即第一層若從右邊開始堆疊，第二層則從左邊開始堆疊，相鄰的沙包重疊1/3。



磚牆形

上下排沙包以重疊1/3的面積向上堆疊。



★ 堆疊沙包要特別注意

1. 先在沙包最內層的地方鋪上防水布才能避免滲水。
2. 沙包的沙子若有硬塊，請先拍打或搓碎。
3. 堆沙包時，後面須有物品支撐，才不會傾倒。
4. 堆疊單排時：袋口需朝內、背向水流過來的方向。
堆疊雙排時：兩排的袋口要朝向中間，避免袋口被水沖開。
5. 沙包使用後需回收，以免造成環境汙染。

哪裡
是

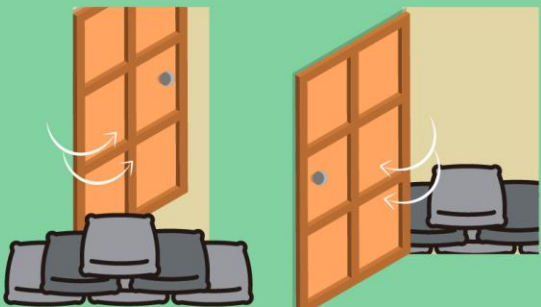
堆疊沙包的 重要地方？



進出建築物的通道口與地下室的氣窗外都是應該堆沙包的重要地點。沙包堆疊的高度可以就曾經淹水高度的1.5至2倍，才能有效擋水。

外推式

內推式



如果大門是外推式，沙包應堆放在大門內側。大門是內拉式，沙包則要放在大門外面，避免阻擋出路。